



GESAPLAN

Software de Planillas

Gestión eficiente de los procesos de recursos humanos

Ver más información



Gestión eficiente
de los procesos
de recursos humanos



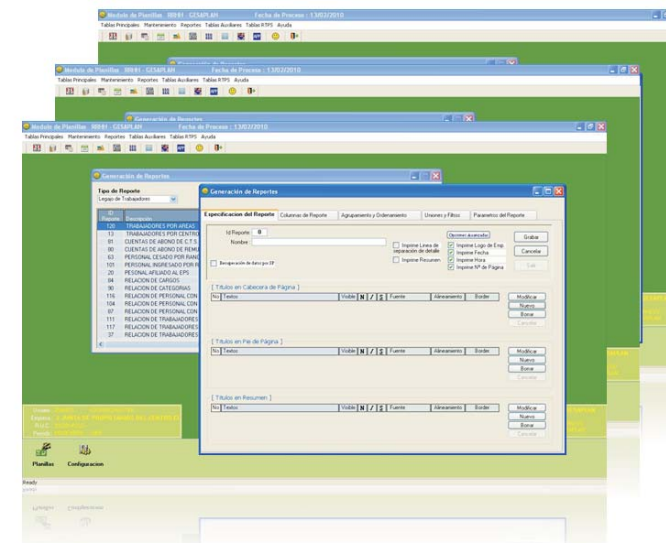
GESAPLAN
Software de Planillas



Software de planillas GESAPLAN

GESAPLAN (Gestión y Administración de Planillas), es la solución integral a la gestión administrativa y remunerativa del Recurso Humano en su organización. Esta diseñado bajo un enfoque moderno y en forma sumamente flexible.

Frente a los constantes cambios en la legislación laboral y a los requerimientos de las organizaciones en materia de sueldos y salarios, GESAPLAN brinda una rápida respuesta a través de la actualización dinámica de los conceptos de ingresos y descuentos y formas de cálculo, también permite que el usuario personalice sus propios reportes. De esta manera, el propio usuario puede definirlos y mantenerlos, evitando la dependencia de personal técnico especializado.



Nuestro Enfoque

GESAPLAN esta desarrollado bajo el enfoque de las últimas disposiciones reglamentarias del Ministerio de Trabajo y de Sunat, para la correcta elaboración de la planilla electrónica. De esta manera se logra que los datos del sistema de planillas pasen directamente al PDT 0601, para luego realizar la declaración respectiva.





Características Generales

- File de Personal
- Multiplanilla (Remuneraciones, Honorarios, Practicantes, etc.)
- Conceptos de Planilla
- Gestión de Fórmulas
- Cálculo de CTS
- Liquidación por Cese
- Cálculo de Gratificación
- Cálculo de Vacaciones
- Control de Préstamos a través de Cuenta Corriente
- Asientos Contables
- Asientos Provisión
- AFP
- Pago de Haberes
- Generación al PDT 0601
- Control de Contratos
- Generación de Reportes

Servicios

- INSTALACIÓN
- CAPACITACIÓN
- SOPORTE



Beneficios

- Mejorar la gestión de los Recursos Humanos
- Optimizar el procesamiento del cálculo de planilla
- Integrar la información de RRHH
- Interfase con Tele-crédito y otros sistemas financieros para el pago de remuneraciones

Requerimientos de Hardware

- INTEL PC PENTIUM IV DE 2.4GHz, 1GB RAM, DISCO DURO de 80 GB, LECTOR DVD-ROM, MOUSE Y TECLADO

Sistema Operativo





GESAPLAN

Software de Planillas

Gestión eficiente
de los procesos
de recursos humanos



www.knd.pe

